

Legende

- Bestand**
Lebensraumtypen gemäß Anhang I der FFH-Richtlinie
Süßwasserlebensräume
 3140 Oligo- bis mesotrophe kalkhaltige Gewässer
 3150 Natürliche eutrophe Seen
Oligo- und Mesotrophe Moore
 7140 Übergangs- und Schwingrasenmoore
Wälder
 9130 Waldmeister-Buchenhaid

- Tier- und Pflanzenarten gemäß Anhang II der FFH-Richtlinie (Fundorte und Kartierungsgewässer)**
 1084 Eremit
 1166 Kammmolch
 1188 Robbauchunke
 1324 Großes Mausohr
 <|> Funktionsbeziehungen von Teillebensräumen einzelner Zielarten
 <|> Wanderkorridore Robbauchunke
 <|> Hauptflugroute Großes Mausohr

- Sonstige wichtige gebietsbezogene Informationen**
 Bereiche für die festgelegte Entwicklungsziele stehen
 Abgrenzung des FFH-Gebietes DE 2442-301

- Sonstige wichtige Informationen**
Lebensräume
 Eremit
 Kammmolch
 Robbauchunke
 Fischotter

- Beeinträchtigung der Erhaltungsziele**
 B1 Beeinträchtigungsnr.
Beschreibung der Beeinträchtigungen
 Lebensraumtyp (Anhang I) / Tier- oder Pflanzenart (Anhang II)
Beeinträchtigungen der Erhaltungsziele durch das geplante Vorhaben
 B1.1 Beschreibung der Beeinträchtigung inkl. Einleitung der Erheblichkeit
 B1.2

Erheblichkeit
 Erheblich
 nicht erheblich

Beeinträchtigungen der Erhaltungsziele im Zusammenhang mit anderen Plänen oder Projekten
 Keine anderen Pläne oder Projekte vorhanden

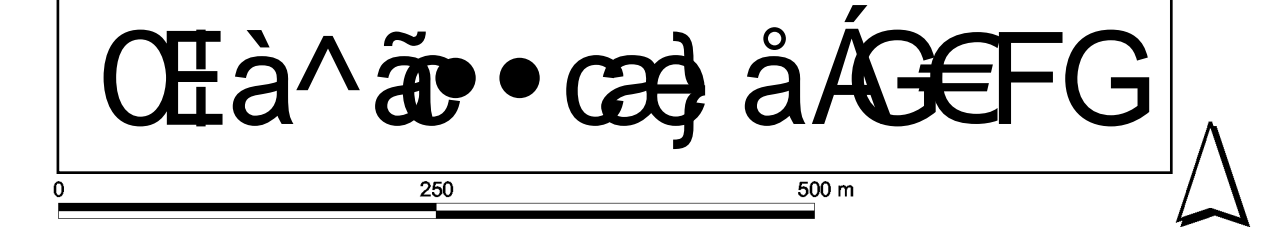
GESAMTSTUFUNG DER BEEINTRÄCHTIGUNGEN DER ERHALTUNGSZIELE
 ERHEBLICH
 NICHT ERHEBLICH

- Art der Beeinträchtigung**
 geplannte Vorhaben
 Baubedingte Beeinträchtigung
 Anlagenspezifische Beeinträchtigung
 Betriebsbedingte Beeinträchtigung

- Beeinträchtigung der Erhaltungsziele durch**
 Verlust von Lebensräumen durch Flächeninanspruchnahme
 Beeinträchtigung von Lebens- und Aktionsräumen von Tierarten durch Zerschneidung räumlich-funktionaler Beziehungen hier:
 1. Unterbrechung von Wanderkorridoren der Robbauchunke
 2. Zerschneidung von Fließkorridoren
 3. Zerschneidung von Wanderkorridoren des Fischotters

- Effektstufen (200 m) charakteristische Indikatoren Schwarzschicht**
 Variante 1
 Variante 2
 Variante 3
- Beeinträchtigung von Individuen (erhöhte Mortalität) aufgrund der Kollisionsgefährdung im Straßenbereich**
 Robbauchunke
 Fischotter
 Großes Mausohr

Nachrichtlich
 Streckenverlauf des geplanten Vorhabens "B 192 Ortsumgehung Waren (Müritz)"
 Trassenvarianten 1 bis 3



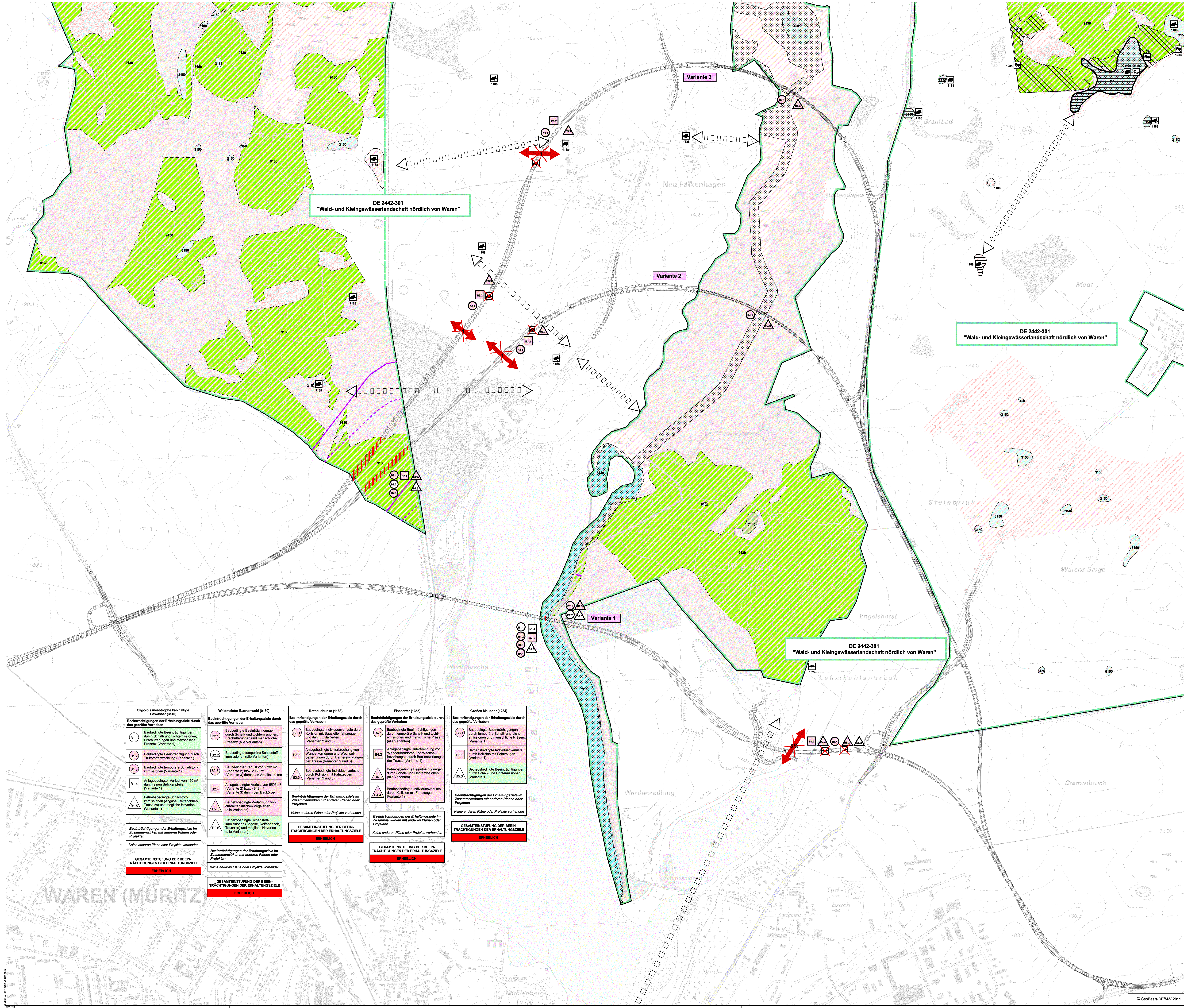
Nr.	Art der Änderung und Ergänzung	Datum	Name

UmweltPlan GmbH Stralsund		Datum	Zeichen
Heizstr.	Trassenvarianten 2, 1447 Stralsund Tel. 03831/652-0 Fax -49	berb.: Juli 2011	Schmittfuß
Mecklenburg	Seestraße 10 18773 Güstrow Tel. 03831/454-0 Fax -19	gec.: Juli 2011	Wilmannhäuser
www.umweltplan.de		gepr.: Juli 2011	Ahlmeyer

Entwurfsbearbeitung:

IBK		Datum	Zeichen
Heizstr.	0 39 91-634 290	berb.: Juni 2011	CKR
Mecklenburg	Fax: 0 39 91-634 291	gec.: Juni 2011	PGW
Warendorfer Straße 20	Mit: info@ibk-klasser.de	gepr.:	
17192 Waren (Müritz)	Web: www.ibk-klasser.de		(Klasser)

Strassenbauverwaltung: LAND MECKLENBURG-VORPOMMERN Unterlage Nr. 12.2.1
Strassenbauamt Neustrelitz Blatt Nr. 2
 Straße: B 192 Reg.-Nr.
 (nächster Ort): Waren (Müritz) bearbeitet: Datum Zeichen
 gezeichnet: gezeichnet: Datum Zeichen
B 192 Ortsumgehung Waren (Müritz) bearbeitet: Datum Zeichen
 FFH-Verträglichkeitsprüfung für das Gebiet DE 2442-301 gezeichnet: Datum Zeichen
 Karte 2: Lebensraumtypen und Arten / Beeinträchtigungen der Erhaltungsziele Maßstab 1 : 5.000
 Kartgrundlage: Topographische Karte 1:10.000



Oligo- bis mesotrophe kalkhaltige Gewässer (3140)	Waldmeister-Buchenhaid (9130)	Robbauchunke (1188)	Fischotter (1355)	Großes Mausohr (1324)
Beeinträchtigungen der Erhaltungsziele durch das geplante Vorhaben B1.1 Baubedingte Beeinträchtigungen durch Schall- und Lichtemissionen, Erschütterungen und menschliche Präsenz (alle Varianten) B1.2 Baubedingte Beeinträchtigung durch Trassenentwicklung (Variante 1) B1.3 Baubedingte temporäre Schadstoffemissionen (Variante 1) B1.4 Anlagenspezifischer Verlust von 150 m ² durch einen Brückenpfeiler (Variante 1) B1.5 Betriebsbedingte Schadstoffemissionen (Abgas, Reifenabrieb, Taustaub) und mögliche Havarien (alle Varianten)	Beeinträchtigungen der Erhaltungsziele durch das geplante Vorhaben B2.1 Baubedingte Beeinträchtigungen durch Schall- und Lichtemissionen, Erschütterungen und menschliche Präsenz (alle Varianten) B2.2 Baubedingte temporäre Schadstoffemissionen (alle Varianten) B2.3 Baubedingter Verlust von 2732 m ² (Variante 1) bzw. 2030 m ² (Variante 3) durch den Arbeitsstreifen (Variante 1) B2.4 Anlagenspezifischer Verlust von 5095 m ² (Variante 1) bzw. 4442 m ² (Variante 3) durch den Baukörper (alle Varianten) B2.5 Betriebsbedingte Verschmutzung von charakteristischen Vogelarten (alle Varianten) B2.6 Betriebsbedingte Schadstoffemissionen (Abgas, Reifenabrieb, Taustaub) und mögliche Havarien (alle Varianten)	Beeinträchtigungen der Erhaltungsziele durch das geplante Vorhaben B3.1 Baubedingte Individuenverluste durch Kollision mit Baustellenfahrzeugen und durch Exhaustrassen (alle Varianten) B3.2 Anlagenspezifische Unterbrechung von Wanderkorridoren und Wechselbeziehungen durch Bepflanzungen der Trasse (Variante 2 und 3) B3.3 Betriebsbedingte Individuenverluste durch Kollision mit Fahrzeugen (Varianten 2 und 3) B3.4 Betriebsbedingte Beeinträchtigungen durch Schall- und Lichtemissionen (alle Varianten) B3.5 Betriebsbedingte Beeinträchtigungen durch Kollision mit Fahrzeugen (Variante 1)	Beeinträchtigungen der Erhaltungsziele durch das geplante Vorhaben B4.1 Baubedingte Beeinträchtigungen durch temporäre Schall- und Lichtemissionen und menschliche Präsenz (alle Varianten) B4.2 Anlagenspezifische Unterbrechung von Wanderkorridoren und Wechselbeziehungen durch Bepflanzungen der Trasse (Variante 1) B4.3 Betriebsbedingte Beeinträchtigungen durch Schall- und Lichtemissionen (alle Varianten) B4.4 Betriebsbedingte Individuenverluste durch Kollision mit Fahrzeugen (Variante 1)	Beeinträchtigungen der Erhaltungsziele durch das geplante Vorhaben B5.1 Baubedingte Beeinträchtigungen durch temporäre Schall- und Lichtemissionen und menschliche Präsenz (Variante 1) B5.2 Betriebsbedingte Individuenverluste durch Kollision mit Fahrzeugen (Variante 1) B5.3 Betriebsbedingte Beeinträchtigungen durch Schall- und Lichtemissionen (Variante 1)
Beeinträchtigungen der Erhaltungsziele im Zusammenhang mit anderen Plänen oder Projekten Keine anderen Pläne oder Projekte vorhanden	Beeinträchtigungen der Erhaltungsziele im Zusammenhang mit anderen Plänen oder Projekten Keine anderen Pläne oder Projekte vorhanden	Beeinträchtigungen der Erhaltungsziele im Zusammenhang mit anderen Plänen oder Projekten Keine anderen Pläne oder Projekte vorhanden	Beeinträchtigungen der Erhaltungsziele im Zusammenhang mit anderen Plänen oder Projekten Keine anderen Pläne oder Projekte vorhanden	Beeinträchtigungen der Erhaltungsziele im Zusammenhang mit anderen Plänen oder Projekten Keine anderen Pläne oder Projekte vorhanden
GESAMTSTUFUNG DER BEEINTRÄCHTIGUNGEN DER ERHALTUNGSZIELE ERHEBLICH	GESAMTSTUFUNG DER BEEINTRÄCHTIGUNGEN DER ERHALTUNGSZIELE ERHEBLICH	GESAMTSTUFUNG DER BEEINTRÄCHTIGUNGEN DER ERHALTUNGSZIELE ERHEBLICH	GESAMTSTUFUNG DER BEEINTRÄCHTIGUNGEN DER ERHALTUNGSZIELE ERHEBLICH	GESAMTSTUFUNG DER BEEINTRÄCHTIGUNGEN DER ERHALTUNGSZIELE ERHEBLICH