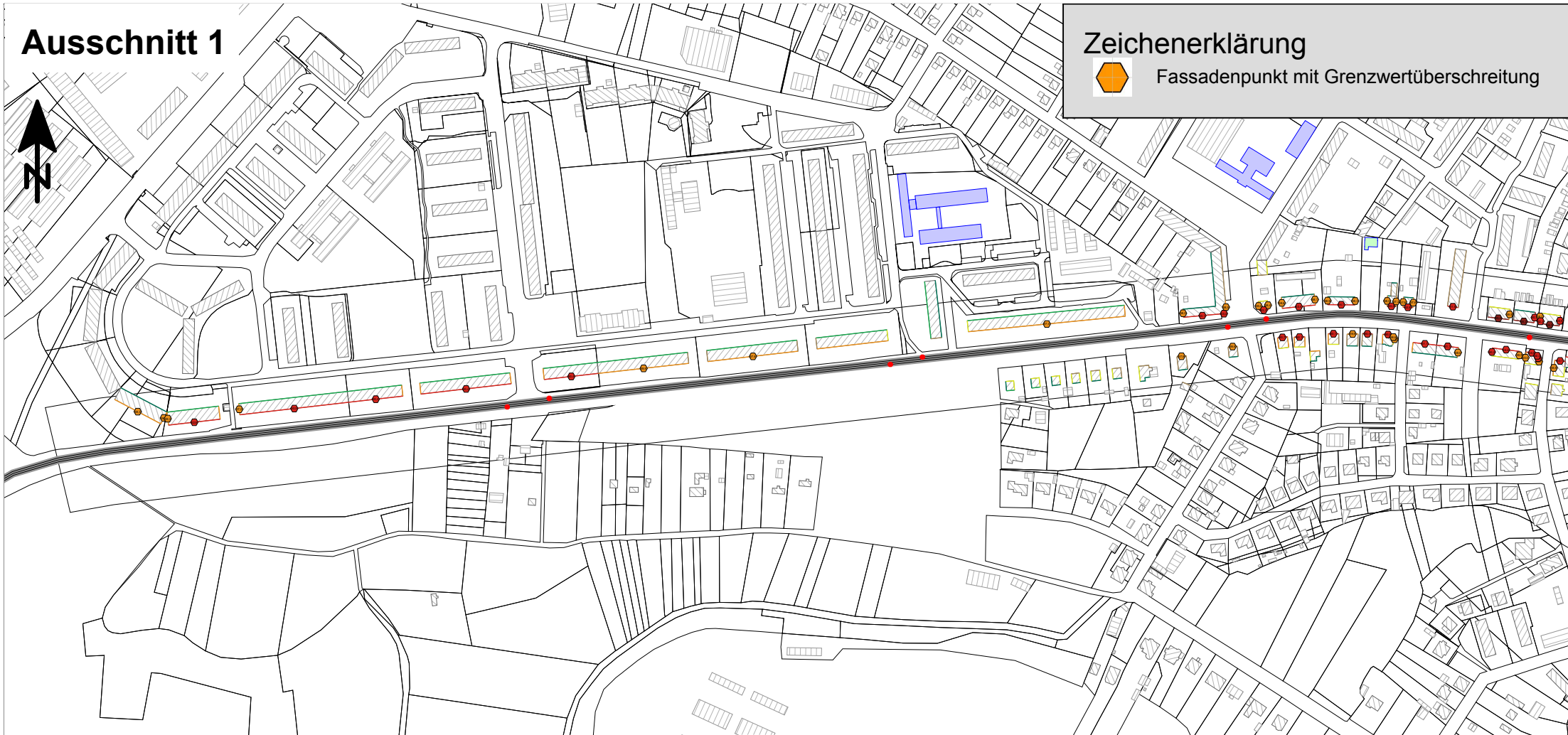


## Ausschnitt 1



### Zeichenerklärung



Fassadenpunkt mit Grenzwertüberschreitung

Bericht 070-4164

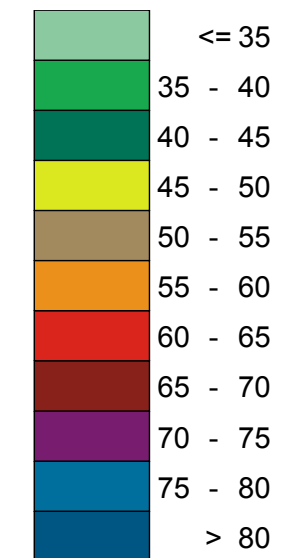
Anlage 2.2.1

## Gebäudelärmkarte $L_{r,Nacht}$ Nullfall - 2013

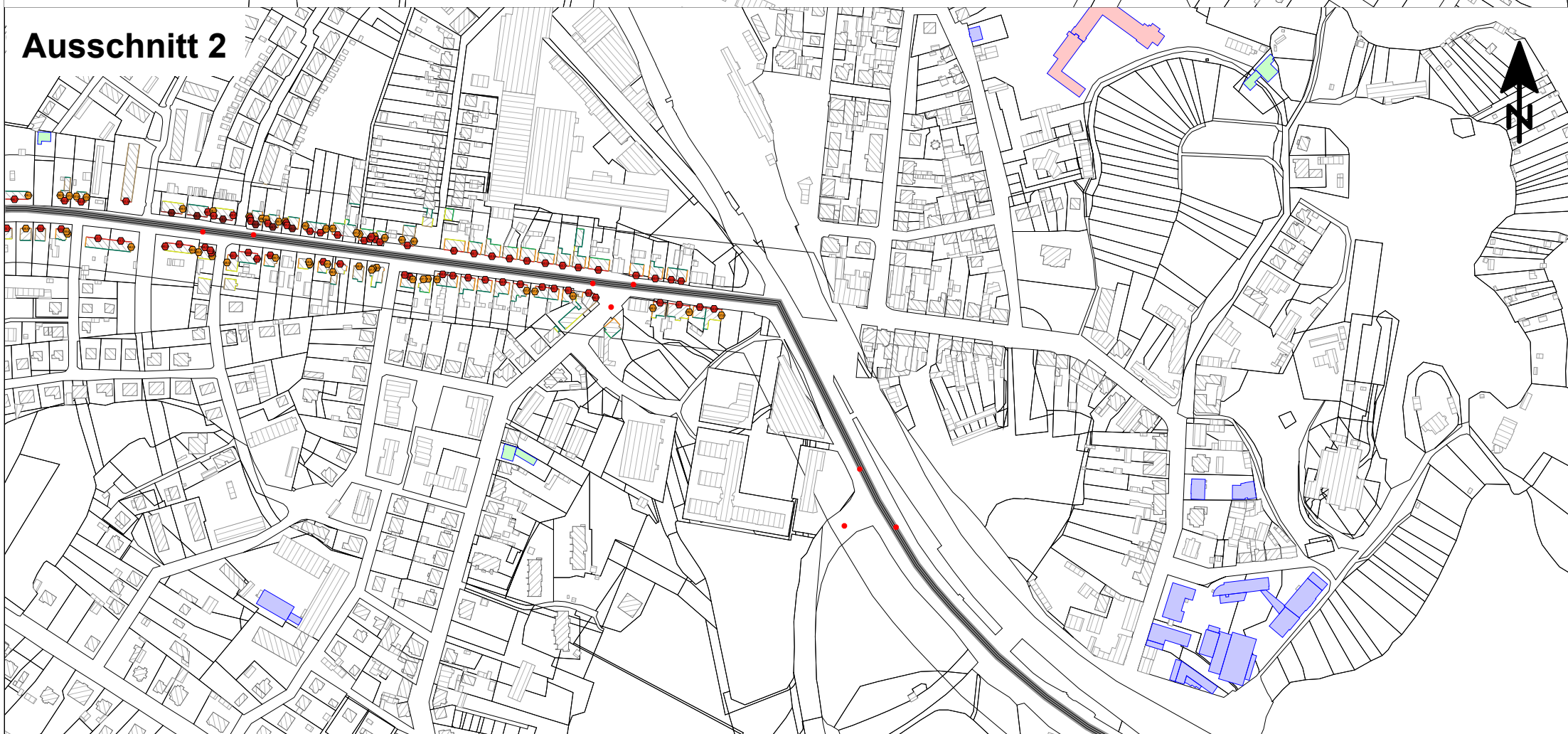
### Legende

#### Beurteilungspegel

$L_{r,Nacht}$   
in dB(A)



## Ausschnitt 2



<div><b>MÖHLER+PARTNER</b></div> <div><b>INGENIEURE AG</b></div> <div>BERATUNG IN SCHALLSCHUTZ + BAUPHYSIK MÜNCHEN   AACHEN   SAARBRÜCKEN</div>		Datum	Zeichen
	bearbeitet:	Okt. 2013	Karimi
	gezeichnet:	Okt. 2013	Karimi
	geprüft:	Okt. 2013	Möhler

Straßenbauverwaltung:  LAND MECKLENBURG-VORPOMMERN Straßenbauamt Neustrelitz  Straße: (nächster Ort): B 192 Waren (Müritz)		Datum	Zeichen
	bearbeitet:		
	gezeichnet:		
	geprüft:		
Lärmminderungspotenziale von ausgewählten Maßnahmen am Bsp. der OD Waren (Müritz)	Berechnungsgrundlage:  Richtlinie für Lärmschutz an Straßen RLS-90  Ausgabe 1990		
Kartengrundlage: Topographische Karte 1 : 10.000			